

# Wayn ò Tàlìni

Kom



*Auteur : Ivanova Fotso*

*Illustrations : Maureen Etondi*

*Traduction : Chuo Kain Godfrey*



Bàba n̄ȳn nà w̄ayn Èkukole n̄n keli wayn ì mò', Chènwè.  
Chènwè n̄n kōṅ chwôṣì ìdiym.  
Ghì bò n̄weyn t̄i bè na ka wù fvi sa ndo. Mì tì wù fan̄ t̄i zvi.  
Ghì bo n̄weyn bê na wù na tô'n̄-à. Wà k̄æ si nà tal̄-à iwo i  
bzi-i lâe ḡayn s̄i và achi a li a.

À n-ghì a ntè' ghì bê na, àghonɔ̀si a wûl a li-a nin ghì  
lî woynɔ̀da nî na àghena fel a ɲweyn a gvêyn.

Tèyn ghì bo woyn nin ki woyn àghena k̀t̀ michi òn j̀t̀m.

Mì t̀i Bàba ɲèyn nà wâyn Èkukole kà' àghena bù dù'ì a ndo s̀i ki  
Chènwè.

Àghena nin fêl a gvêyn ndyèyn àteyn ì dyef̀t̀ s̀i lù a ndo.



Nà wàyn n̄ȳn Bàba Èkukole fù ndoṅ s̄i w̄ayn àṅena. Bàba t̄i bè na à n-gh̄i ndoṅ icho'n̄i. Wà k̄æ s̄i yeyn na awo n̄in befa wa toṅ ndoṅ àteyn ta ka ghès gv̄i.

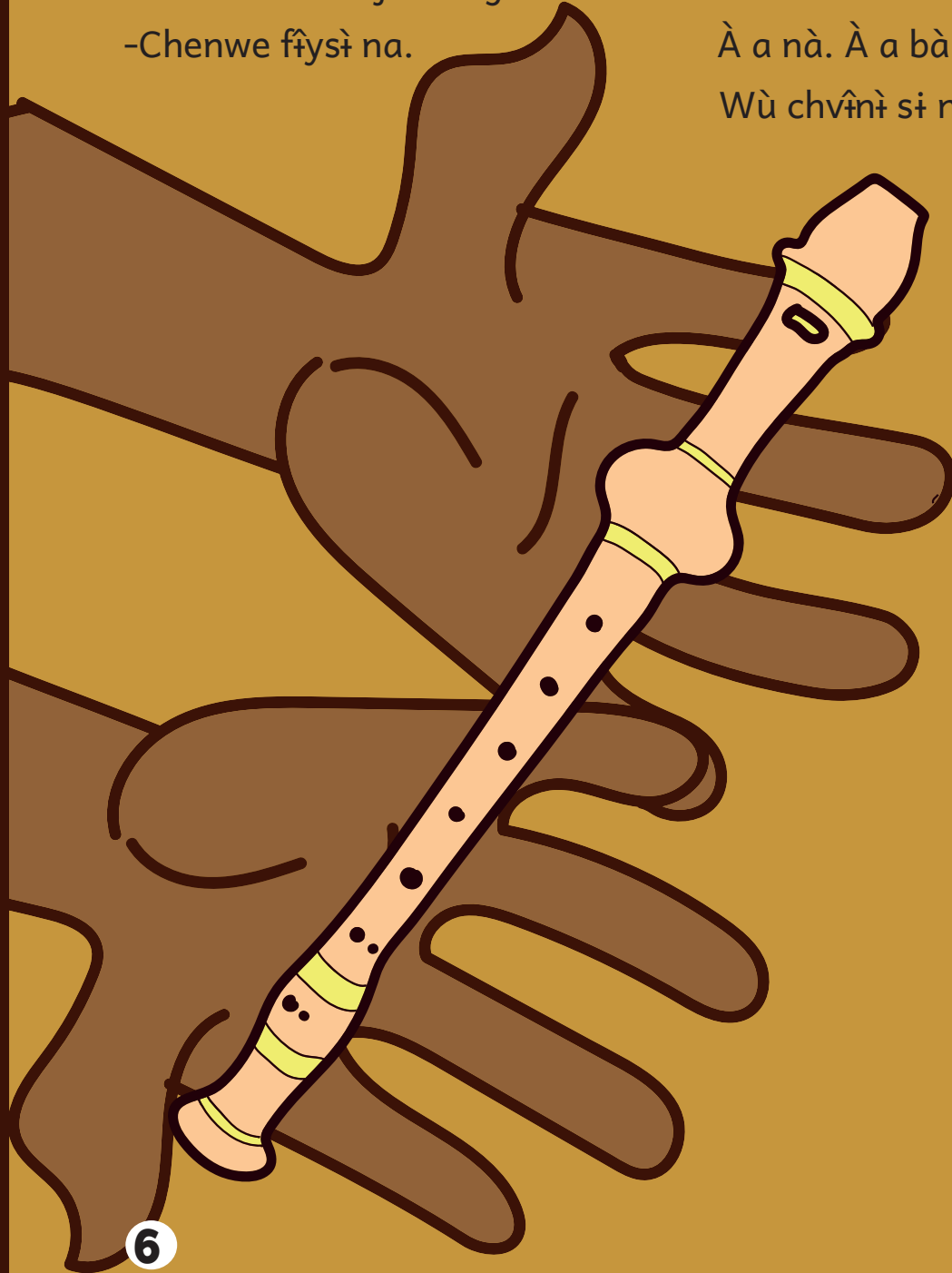
-Nà wàyn ì bê na, wa toṅ k̄i ìlvi ta wà yeyn na yi to meyn.

Bèti nô ìtebti ì j̄im ta ghès t̄i fù s̄i v̄à.

-Chenwe f̄f̄ys̄i na.

À a nà. À a bà.

Wù chv̄in̄i s̄i nà tofa.



Chènwè nèn nî nà ghi nìnyìṅ wu nà ki ndoṅ àteyn.

-Mì n-kayn na yì n-kûm ti-a. Mì n-kìṅ sî mòmsì.

Chènwè nèn kfâ'tì iwo zì a nà ḡweyn tî bè.

Mì tì wù n-kìṅ kî sî mòmsì.

-Mì n-tonṅ kî sî ilæ.

Nà wàyn ḡeyn

bàba nìn

zvì wi iwo.



Tèyn wu lî ndoṅ àteyn ì tonṅ sî ilæ.

Kì sị ìlvì bò ñweyn nì nà ñweyn ì lzi gvì nì ìnyìjì.  
Mì tì Chènwè ì bè na yì nà kịj kị sị mòm ì ndoṅ àteyn.  
Nà wàyn nì bàba nà n-saṅlî wì.  
Chènwè ì chvìnè na yì làè bu môm wì.



Achi a li a nà wàyn n̄ȳn bàba nà kelì s̄i se' a gv̄ȳn. Ànena ì fu ndon̄ n̄a z̄ì s̄i Chènwè ì fu k̄i itebt̄i n̄a z̄ì-ì.



-Ton̄ k̄i ìlv̄i ta wà yeyn na yi n-bân̄ s̄i v̄a,  
ka wà lu sa ndo. Ka wà j̄ìs̄i ndo s̄i ngv̄i-ngv̄is̄i.  
Chenwè ì chv̄n̄n̄i na yi zv̄i meyn. Ìlv̄i n̄a ghàyn  
bàba ì j̄àn̄t̄i suȳns̄i n̄weyn na ànena gv̄i nà d̄iym  
n̄ȳn n̄weyn ta ka wù na yun̄l̄f̄ wì.

Chènwè nà diym nêyn gheli ijèl nê nweyn kî sa abàn ìlvi ì na sî yunli-à.

-Mî n-kyà ìfwo ì diymni wèyn. Chiti mî n-dyêyn àfo a fi-a sî và. Chènwè ì ndù ì lì ndonj àteyn ì dyèyn sî gheli ijèl nê nweyn. Ànena nà n-ghi nê ìkayni.



-À n-ghi ndonj ì jùn!  
Mî tì yì n-lâe chwôsì-à.  
Yì n-kê' ta afo a  
diymni-a nê ìnfè'sì.



Chènwè nìn kịj sị dyèyn na  
à n-ghị kị nô ndoᅅ.

Tèyn wu toᅅ nô sa ᅅaᅅ.

-Nà wàyn ᅅêyn bàba ì nyịᅅ

lzi kị sị ìlvì.

-À gàyn ghà?

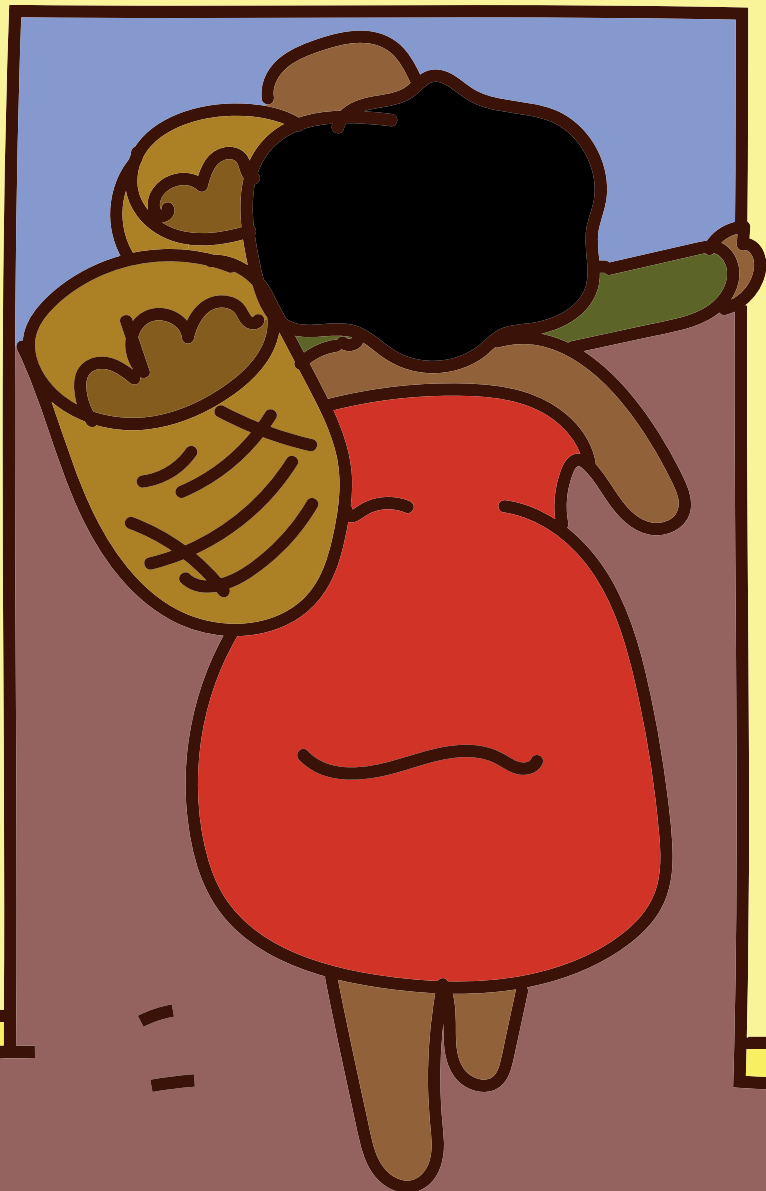
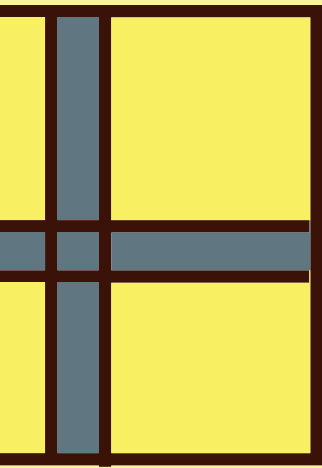


Mì tì Chènwè ì fè'tì na yì nà kịj kị sị dyèyn ì  
ndoᅅ àteyn sî suyinsi ᅅweynsì.  
Wu chfinè na yì lâe bu fì nî wì.

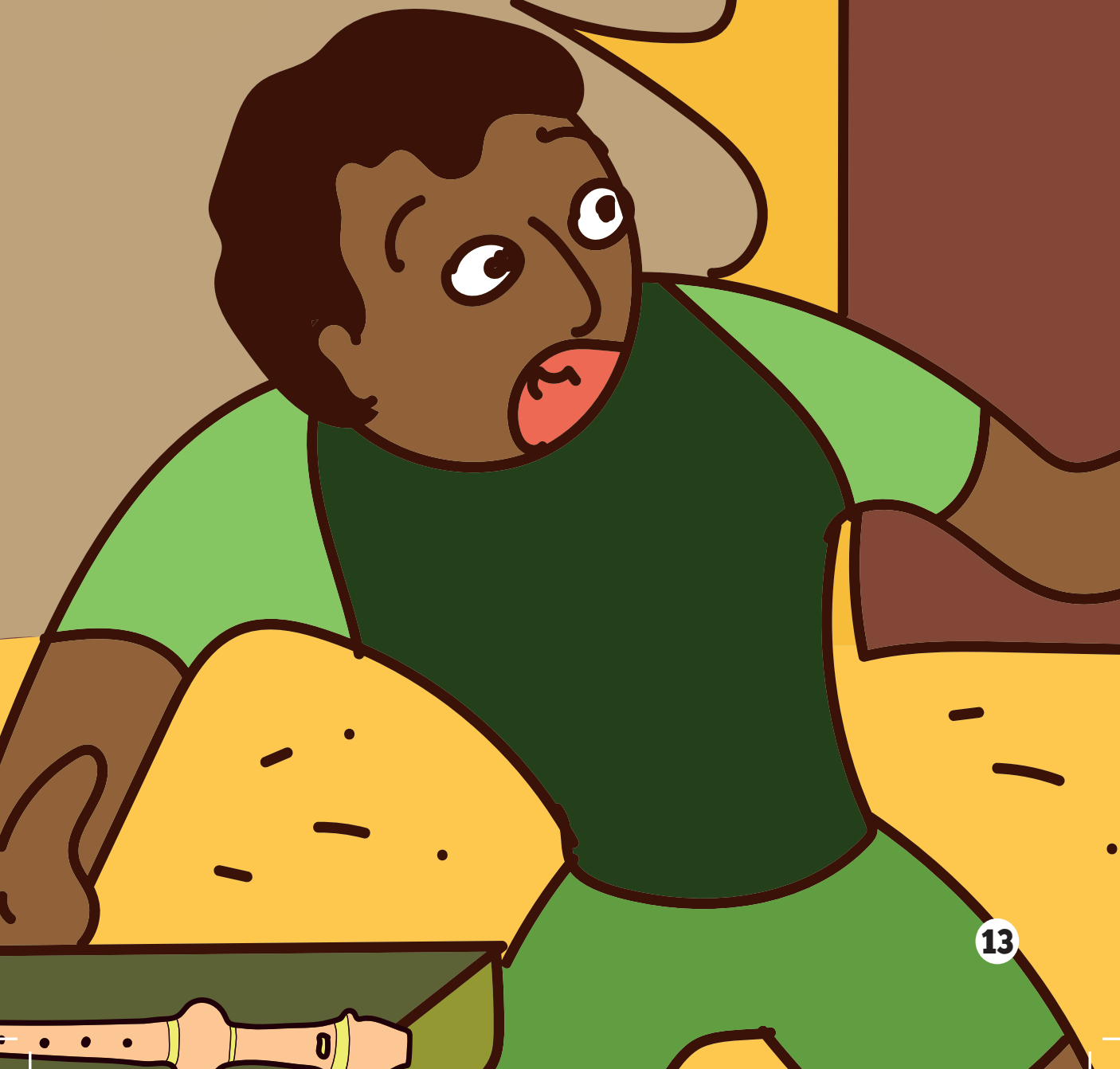
Ghè bo Chènwè ì faṅ a ndo nô mìchi sî idvè. Mî tî achi a nîṅ  
ghî sî kasi sî se' a gvêyn.

Àṅena fu ndoṅ àteyn sî Chènwè ì jemtî kî awo kî âṅena tî bè.

-Toṅ kî ìlvî ta awo nîṅ bâṅ sî và. Chènwè chvîṅṅ na yi  
n-zvîṅ-à. Ghè bo ṅweyn ì lû.



Chènwè ì faṅ kí nìnyìṅ ì zvi ighâs.  
Wùl ì nà mômsì sí jìsì ì ndo.  
Chènwè nèn fâyn chwòsì-à.  
Chènwè nà n-kfâ'tì na à n-ghì wul vzì a  
wù n-choṅ woynḁa a ntè'.  
Wu nyìṅ lzi a lûm ì lì ndoṅ  
ì toṅ nô sa ṅaṅ.



Ghì bo ñweyn ì zvi ndonj àteyn a gvêyn. Àñena ì li tìfô tì àñe-  
na. Mì tì àñena kfà'tì na Chènwè nà n-lum tonj kì ndonj àteyn  
kì salû.

-Ka ghesìnà kfya. Ghesìnà na felì-à.  
Wù n-dìym kì mì ta wù tì dìym achi ghàyn  
a kì tì chwò.

Chènwè ì fañ ì nà tonj kì tonj ghì  
bo ñweyn ì fañ tì gvî.

